

ALTERNADOR  
ROTORES



REF.ORIGINAL  
**6338001**

PARA ALTERNADORES: A13R2300,2,5,6. CAMIONES EBRO.  
L: 150'6 D: 89'2 DISTANCIA ENTRE TOPES: 90'8 12V.

FYRECO  
**866448**

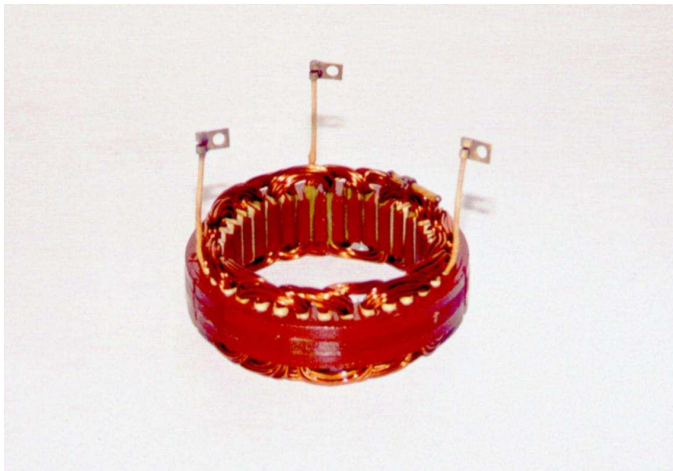


REF.ORIGINAL  
**6338004**

PARA ALTERNADORES: A13M2198.  
L: 148'4 D: 89'2 DISTANCIA ENTRE TOPES: 89'3 12V.

FYRECO  
**866448-1**

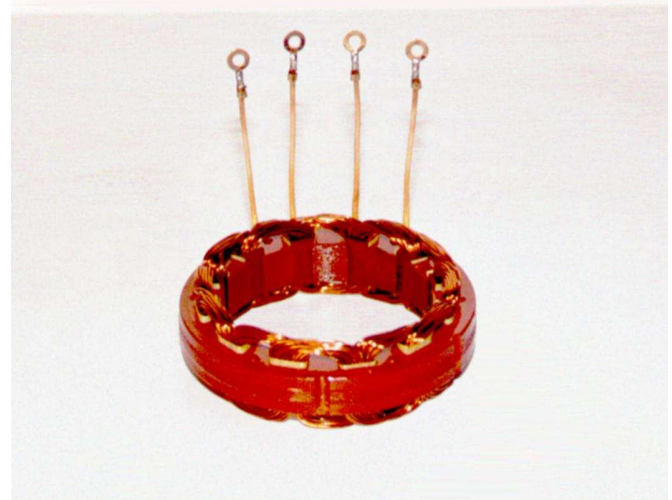
ESTATORES



REF.ORIGINAL  
**6334002**

CAMIONES EBRO.  
PARA ALTERNADORES: A13R2301,05.  
D.INT: 90 D.EXT: 128 ANCHO: 21'3 12V.

FYRECO  
**7503**



REF.ORIGINAL  
**CAMIONES EBRO.**

D.INT: 90 D.EXT: 127'5 ANCHO: 19 12V.

FYRECO  
**7506**